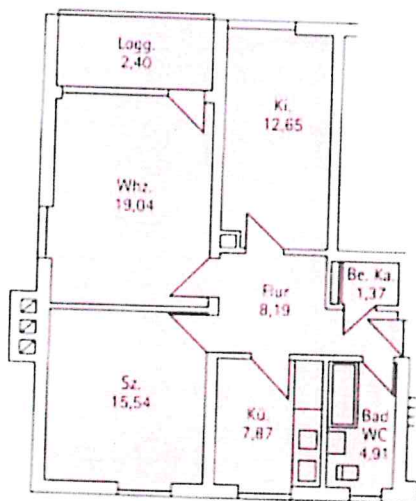


Die Grundrisse

TYP

3-Zimmer-Wohnung

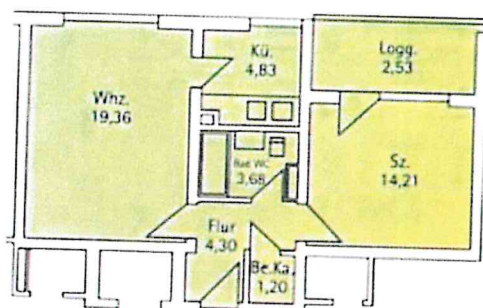


Eing. 21	
Wohn.-Nr.	Etage
1	EG
4	1. OG
7	2. OG
10	3. OG
13	4. OG
16	5. OG
19	6. OG
22	7. OG
25	8. OG

Wohnfläche: 69,81qm

TYP B

2-Zimmer-Wohnung



Eing. 21	Eing. 23	
Wohn.-Nr.	Wohn.-Nr.	Etage
2	29	EG
5	32	1. OG
8	35	2. OG
11	38	3. OG
14	41	4. OG
17	44	5. OG
20	47	6. OG
23	50	7. OG
26	53	8. OG

Wohnfläche: 48,61qm

